



DIE TELESKOPMASCHINE



- GESCHWINDIGKEITSLEISTUNG VON 35 KM/H
 - 6.000 KG TRAGKRAFT
 - 6,33 M HUBHÖHE
 - 3,34 M MAX. REICHWEITE
 - NIEDRIGER SCHWERPUNKT
 - ERHÖHTE BODENFREIHEIT
 - KOMFORTKABINE
 - 3 ARTEN DER LENKUNG
 - 114 PS TURBOMOTOR
- 360° UNEINGESCHRÄNKTE RUNDUMSICHT
 - VORRICHTUNG FÜR NIVEAUAUSGLEICH
 - SEITLICHE VERSCHIEBUNG DES TELESKOPAUSLEGERERS
 - HYDROSTAT FÜR EINE MILLIMETERGENAUE VERSETZUNG DER MASCHINE
 - GABELTRÄGER MIT SCHNELLWECHSELSYSTEM
 - MULTIFUNKTIONS-STEUERHEBEL NACH JOYSTICKKONZEPTION

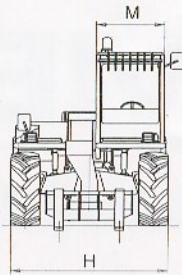
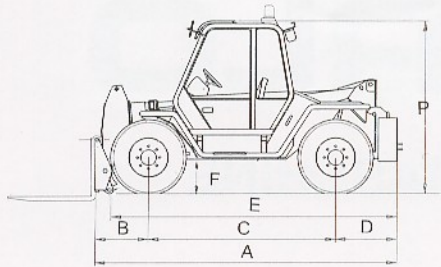
**SICHERHEIT
IM SOLIDEN
RUNDSTAHLGÜRTEL**



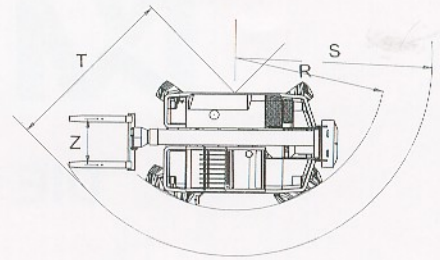
PANORAMIC P 60.6 EVS

A	mm	4.320
B	mm	795
C	mm	2.650
D	mm	875
E	mm	4.060
F	mm	480
H	mm	2.220
M	mm	930
P	mm	2.440
R	mm	3.810
S	mm	4.450
T	mm	3.450
Z	mm	850

ABMESSUNGEN



WENDERADIEN



GEWICHTE

Eigengewicht (mit Gabeln) kg 8.680

LEISTUNGSDATEN

Max. Tragkraft	kg	6.000
Max. Hubhöhe	mm	6.330
Max. Reichweite	mm	3.340
Max. Hubhöhe bei voller Tragkraft	mm	4.900
Max. Ausladung bei voller Tragkraft	mm	1.050
Max. Tragkraft bei voller Hubhöhe	kg	4.000
Max. Tragkraft bei voller Ausladung	kg	2.000
Abrisskraft mit 800 lt Schaufel (SAE J732/80)	kg	6.340
Zugkraft	kg	7.820
Neigung des Gabelträgers		143°

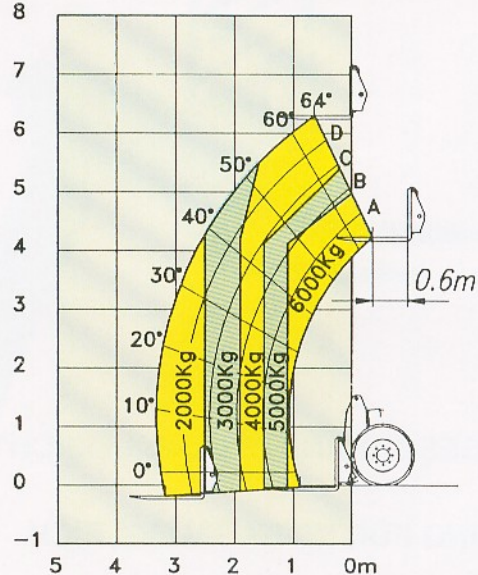
DAUER DER ARBEITSGÄNGE

Arm heben	sec	9
Arm senken	sec	10
Arm ausfahren	sec	8
Arm einziehen	sec	5,5
Neigen des Gabelträgers	sec	5
Entladen der 800 lt Schaufel	sec	1,5

GESCHWINDIGKEITEN

1. Gang	km/h	11
2. Gang	km/h	35

P 60.6 EVS



Tragkräfte: bei 600 mm Lastschwerpunktstand (FEM 4001r)

FAHRERKABINE

Die Kabine ist aus Hochstreck-Stahl und entspricht den EWG-Vorschriften 86/295 (ROPS) und 86/296 (FOPS). Komplette Sicherheitsverglasung auf allen vier Seiten, schallgedämpt. Die vordere Scheibe ist zu öffnen. Komplet mit Scheibenwischer. Steuerhebel nach Joystickkonzeption (2 in 1). Steuerschalttafel mit: Umdrehungsmesser/Kilometerzähler, Betriebsstundenzähler, Sicherungskasten, Kontrollleuchte für Verstopfung des Luftfilters, Temperatur und Niveau des Getriebeöls, Motoröl Druck, Temperatur der Motorkühlung, Feststellbremse. Zentrale Überwachung der Hydraulikdrücke. Heizung und Luftzirkulationsregulierung, Kabinen-Innenbeleuchtung.

SICHERHEITSVORRICHTUNGEN

Kontrollvorrichtung der Langsicherheit; der Bediener wird durch ein visuelles und akustisches Signal gewarnt, wenn sich die Maschine ihrer Stabilitätsgrenze nähert. Automatische Blockierung bei Überschreitung des Sicherheitswinkels mit dem Teleskoparm. Akustisches Signal während des Rückwärtsfahrens. Blockventile an allen Zylindern. Motorhaubenschloss (Antivandalismus).

SEITENVERSCHIEBUNG DES AUSLEGERS

MERLO Patent.
Bei eingefahrenem Ausleger: +/- 110 mm
Bei ausgefahrenem Ausleger: +/- 180 mm

AUSLEGER

2 teiliger Teleskoparm, aus Hochstreck-Stahl, auf reibungsarmen einstellbaren Gleitlagern. Teleskopzylinder innen montiert.

GABELTRÄGER

Schnellwechsel-Gabelträger "TAC-LOCK"

serienmäßig. Zwei hydraulische Kupplungen (1 doppelwirkende Verriegelung) von der Kabine aus leicht steuerbar.

VORRICHTUNG FÜR NIVEAU AUSGLEICH

Hydraulische betätigte Vorrichtung. Sie erlaubt die Korrektur des Chassis im Vergleich zum Boden.

PALETTENGABELN

Länge 1.200 mm - Schnitt 150 x 60 mm.
Der Abstand zwischen den Gabeln ist stufenlos von 450 bis 1.050 mm manuell verstellbar.

LENKUNG

Allradlenkung. 3 Lenkungsarten sind möglich:
- Allradlenkung
- Vorderachslenkung
- Hundegang.

MOTOR

4-Zylinder Diesel Turbomotor, PERKINS 1004-4 T, wassergekühlt mit direkter Einspritzung, 84 kW (114 PS) bei 2400 U/min (DIN 70020).

GETRIEBE

Hydrostat mit geschlossenem Kreislauf, der eine stufenlose Geschwindigkeitsregelung ermöglicht. Hydrostat für eine millimetergenaue Versetzung der Maschine. Hydraulisches 2-Gang-Getriebe. Geschwindigkeit bis 0-11 km/h (1. Gang) und 0-35 km/h (2. Gang).
Permanenter Allradantrieb über Differential und Untersetzungsgetriebe.
Hinterdifferential vorbereitet für Sperre.
Achsen: starre Vorderachse, pendelnd gelagerte Hinterachse.
Räderuntersetzungsgetriebe, Ritzel-Kranz-Typ um eine höhere Bodenfreiheit zu erreichen.

BREMSEN

Hydraulisch betätigte Scheibenbremsen an allen 4 Rädern. Eine mechanische Feststellbremse die auf das Getriebe wirkt.

HYDRAULIKANLAGE (LOAD-SENSING)

Axialkolben-Einzelpumpe, variable Förderleistung, mit "LOAD-SENSING" Steuerung.
Max. Förderleistung: 120 l/min - Betriebsdruck: 230 bar
Filter in der Saugleitung: 125 Micron "FOR LIFE"
Filter in der Rücklaufleitung: 40 Micron.

ELEKTRISCHE ANLAGE

Eine 12 V Anlage mit einer 110 Ah Batterie und 65 A. Drehstromgenerator.
Straßenlichtanlage. Arbeitsscheinwerfer.

FÜLLMENGEN

Hydraulikanlage: 95 l - Treibstofftank: 155 l
Hydrostatiktank: 8 l - Motoröl : 7,5 l
Kühlfüssigkeit: 12,5 l

REIFEN

16/70 x 20" 14 PR auf beiden Achsen montiert auf DIN 70361 Felgen 8 Radbolzen.

ZUSATZAUSRÜSTUNG AUF ANFRAGE

Zusätzliche Scheibenwischer für Heckscheibe und Dach. Schutz für die vordere Kabinenscheibe.
Reifen 16/70 x 20" 14 PR Semi-Industrie Profil.
Heck-Hydraulikananschluss. Heckdifferentialsperre
Elektronischer Joystick-Steuerhebel (4 in 1).
Vorrichtung für Heckbagger und Betonmisch-Schaufel.

ZUSATZAUSRÜSTUNG

Wir können ein komplettes Anbaugeräte-Programm und dazugehörige Vorrichtungen (vorn und hinten) für Industrie, Bauwesen und Landwirtschaft anbieten.



HEINRICHS-MERLO

TELESKOPTECHNIK

HEINRICHS-MERLO TELESKOPTECHNIK - Cuxhavener Str. 7 - D-28217 BREMEN
Telefon 0421-3965730 - Telefax 0421-3965731

MERLO SPA Industria Metallmeccanica - 12020 S. DEFENDENTE DI CERVASCA (CN) - ITALIEN
Tel. + 39 171-85671- Fax + 39 171-320009 - Telex 220236 Merlo I

